



## STEMWIJZER BEKKERVELD

Wij, verkeersgroep de LUS+, vallen van de ene verbazing in de andere. Gemeente Heerlen weet haar woorden zo te kiezen dat de indruk wordt gewekt dat de gemeente in samenwerking met de werkgroep, en daarmee met ons als buurtbewoners een breed gedragen verkeersplan heeft opgesteld. **Dit is echt NIET het geval.** Er ligt een verkeersplan waarbij de gemeente **(nagenoeg) volledig alle input van ons als buurtbewoners heeft genegeerd en zelfs bewoners van straten heeft uitgesloten.** Na een jaar lang lobbyen zet wethouder Claessens zijn verkeersplan door en blijft hij ons als bewoners van Bekkerveld keihard negeren. Wij blijven ons inzetten voor een veilig én leefbaar Bekkerveld.

Gezien deze zeer onwenselijke situatie hebben wij alle politieke partijen gevraagd hoe zij in deze kwestie staan. In deze stemwijzer kunt u de antwoorden lezen. We hebben er een samenvatting van moeten maken.

Alle gedetailleerde antwoorden per politieke partij kunt u nalezen op onze **Facebook Verkeersgroep de LUS+**.

Indien u geen Facebook account heeft kunt u ons mailen en voorzien wij u uiteraard van het volledige antwoord van de politieke partij.

Ons e-mail adres :

[verkeersplanbekkerveld@gmail.com](mailto:verkeersplanbekkerveld@gmail.com)





## Moet de gemeente transparant zijn over gemaakte afspraken o.a. met externe partijen met alle betrokkenen en daarmee bewoners.

**Hart-Leers** Transparantie & openheid moeten optimaal zijn. Openbaar bestuur moet zich openbaar verantwoorden en zeker geen kaarten voor de borst houden. Op basis van gelijke informatie besturen en besluiten nemen heet ook de stad en diens inwoners serieus nemen en optimaal er bij betrekken.

**Jongeren partij Heerlen** Vooraf afspraken maken en achteraf burgers over reeds genomen beslissingen bevragen heeft geen enkele zin. Zorgelijk dat omwonenden niet betrokken worden in het planningstraject. Op z'n minst open en eerlijke communicatie.

**Ouderen Partij Heerlen (OPH)** Mocht er vooraf afspraken gemaakt zijn, dan keuren wij dit af waarmee het argument ontstaat om het proces over te doen.

**Partij van de Arbeid (PvdA)** Indien er sprake is van vooraf gemaakte afspraken en deze niet zijn gedeeld, is dit een kwalijke zaak. De betrokken partijen zouden de buurt als een partner moeten zien in dit proces.

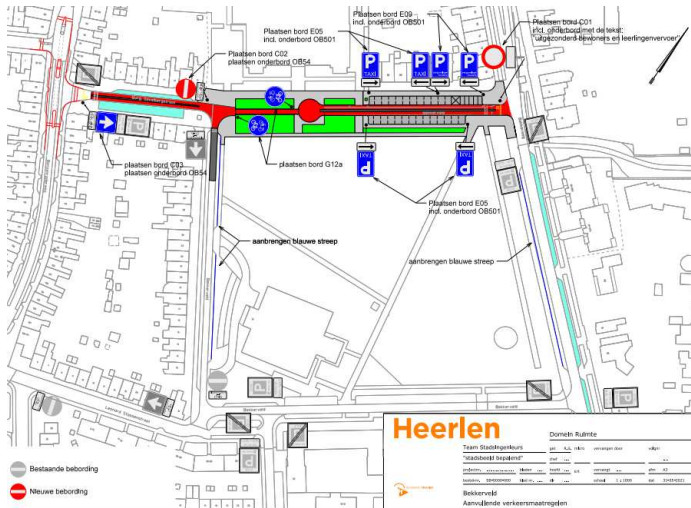
**Stadspartij** Gebleken is dat dit onvoldoende is en beneden de maat is. De veelvuldig aangeprezen burgerparticipatie wordt geweld aangedaan. Schandalig.

## VERKEERSPLAN TESTEN

Op onze vraag of de partijen bereid zijn om **het verkeersplan te testen met tijdelijke & omkeerbare voorzieningen** gaven alle partijen antwoord. Wethouder Claessens heeft besloten vlak voor de verkiezingen om zijn verkeersplan tijdelijk te implementeren met tijdelijke voorzieningen.

**Niet omdat hij ons als bewoners tegemoet wil komen**, enkel omdat hij op deze manier zijn plan kan uitvoeren en kan evalueren ondanks dat de rechter nog een uitspraak moet doen. Wethouder Claessens hangt het op aan de kapstok "veiligheid", maar dat is een farce. Het immers al weken bekend dat het Kindcentrum open gaat en vlak voor de opening implementeert hij snel met tijdelijke voorzieningen zijn eigen verkeersplan. **Een klap in het gezicht van burgers, een klap voor de democratie.**

## Verkeersplan Bekkerveld



### Toelichting verkeersplan Gemeente Heerlen

- Permanente afsluiting voor het Kindcentrum Bekkerveld. Rode baan is een fietspad.
- 40 parkeerplaatsen op het terrein, enkel bereikbaar via Burg. Savelbergstraat. Verlaten enkel via Bekkerveld Sint Annakerk.
- Straat voor Bekkerveld 31 t/m 37 is enkel toegankelijk voor 7 bewoners en 25 busjes van Catharinaschool.
- Rood rondje voor het Kindcentrum: cul-de-sac busjes kunnen daar keren.
- Bekkerweg: parkeerplaatsen wordt blauwe zone.
- Bekkerveld Sint Annakerk: parkeerplaatsen wordt blauwe zone.
- Burg. Savelbergstraat eenrichtingverkeer richting het Kindcentrum.
- Benzenraderweg voorzien van enorme verkeersgeleider, enkele parkeerplaatsen verdwijnen.
- Enkel toegang naar het Kindcentrum via de zijde Bekkerveld. Aan de zijde Dr. Jaegersstraat geen ingang.



**Wat is uw visie op spreiding van het verkeer rondom het Kindcentrum? Moet de Dr. Jaegersstraat een onderdeel zijn van het verkeersplan?**

**Hart-Leers** Met spreiding lijkt voor de hand te liggen dat verkeersdruk en bewegingen afnemen en daarmee een betere situatie zal ontstaan. Gedeelde lusten en lasten leveren ons inziens de minste overlast/problematiek op.

**Stadspartij** Spreiding van verkeer is een logische, meeste verstandige benadering incl. de Dr. Jaegersstraat.

**Partij van de Arbeid (PvdA)** Het is volstrekt onduidelijk waarom deze keuze is gemaakt. De wethouder heeft dit ook nooit kunnen uitleggen in de commissie vergaderingen. Spreiding is alleen maar gewenst, veiligheid moet voorop staan. Bijv. Dr. Jaegersstraat toegang voor onderbouw en Bekkerveld voor bovenbouw.

**Jongeren partij Heerlen** Het uitsluiten van Dr. Jaegersstraat zal zorgen voor forse problemen. Onbegrijpelijk dat er geen gedegen onderzoek heeft plaatsgevonden. Onderzoek moet verder gaan dan enkel de impact op aangrenzende straten. Spreiding van verkeer bij dit Kindcentrum, voor en achterkant is voor de hand liggend.

**Ouderen Partij Heerlen (OPH)** Het betrekken van de Dr. Jaegersstraat in de analyse en de oplossing lijkt logisch. Dit zal onderdeel moeten uitmaken van de evaluatie.



Bewoners van o.a. Bekkerweg, Benzenraderweg, Vlotstraat, Lintjensstraat zijn uitgesloten van het proces tot vandaag. Moeten zij geïnformeerd worden, en vanaf heden betrokken worden bij het proces?

- **Hart-Leers** Informeren moet tijdig, breed en transparant. Als dit niet goed tot stand komt veroorzaakt het veelal problemen die voorkomen (hadden) kunnen worden. Deelnemen en 'betrekken bij' kent de voorkeur boven 'links laten liggen' en/of negeren.
- **Jongeren partij Heerlen** De gehele buurt, bewoners van de Akerstraat tot aan de "oude" locaties (Aarveld) van het Tarcisius hadden geïnformeerd moeten worden. Bewoners van de genoemde straten in de vraagstelling moeten vanaf nu betrokken worden.
- **Ouderen Partij Heerlen (OPH)** Alle belanghebbenden moeten geïnformeerd worden en een rol krijgen, inclusief de bewoners van de Dr. Jaegersstraat.
- **Partij van de Arbeid (PvdA)** Binnen een bepaalde straal moeten mensen geïnformeerd worden en vertegenwoordigd worden. Voorlichtingsavonden waar zaken toegelicht worden en inspraak mogelijk is. Ook ter ondersteuning van de mensen die de moeite nemen om namens de buurt hier uren in te investeren.
- **Stadspartij** Volmondig JA!

Bent u bereid om te investeren in veilige schoolroutes, met de daarbij behorende voorzieningen zoals duidelijke fietspaden & oversteekplaatsen zoals aan de Bekkerweg?

**Hart-Leers** Een veilige schoolroute hoort er bij. Een schoolroute die tevens te voet of per fiets naar school komen bevordert. De puntjes op de 'i' niet alleen in maar ook om de schoolomgeving. Zeker bij/na een nieuwe, frisse start.

**Stadspartij** Volmondig JA! Zeker te meer de Bekkerweg, Benzenraderweg, Burg, Gijzelslaan en Burg Waszinkstraat drukke verbindingswegen zijn.



### **Partij van de Arbeid (PvdA)**

JA! Het is cruciaal dat er vanaf meerdere zijden oversteekplaatsen komen. Wij hebben nooit helder gekregen waarom bijv. op de Bekkerweg geen oversteekplaats is gepland.

### **Jongeren partij Heerlen**

Verkeersregelaars inzetten, zodat kinderen onder begeleiding kunnen oversteken, en tijdelijke voorzieningen moeten nu al getroffen worden..

---

**Ouderen Partij Heerlen (OPH)** Daar is zeker bereidheid toe vanuit OPH. Veiligheid van onze kinderen dient immers voor alles te komen.

## **Bent u bereid om oneigenlijk gebruik van parkeerplaatsen in de wijk tegen te gaan door extra handhaving capaciteit vrij te maken of zijn er andere oplossingen?**

**Hart-Leers** Het gaat aan de ene zijde om handhaven maar zeker ook om het bieden/creëren van (parkeer)alternatieven. Voor en over iets dergelijks moet je in onderling goed contact samen meters maken en het er kennelijk niet allemaal 'op aan laten komen'.

**Stadspartij** Handhaving dient te geschieden vanuit de huidige bezettingscapaciteit. Voorlichting/instructies van verkeersbenadering dienen geïntensiveerd te worden.

---

**Jongeren partij Heerlen** Parkeergelegenheid moet op voldoende niveau worden gebracht voor omwonenden. Met een goede Kiss&Ride voorziening voor ouders die kinderen met de auto naar school brengen. Oneigenlijk (langdurig) parkeren is de 1<sup>ste</sup> prioriteit wat handhaving betreft.



**Partij van de Arbeid (PvdA)** Direct opdracht geven voor meting parkeerdruk, zodat helder wordt op welke tijden en welke dagen het druk is en hoe lang. Indien uit de meting blijkt dat er onvoldoende parkeercapaciteit is, is dat de basis om dichtbij extra parkeervoorzieningen te treffen.

---

**Ouderen Partij Heerlen (OPH)** Op handhaving zullen we aandringen en desnoods extra capaciteit vragen. De veiligheid staat immers voorop en daarmee de naleving.

**Onderschrijft u dat het hele verkeersplan moet worden geëvalueerd o.b.v. feitelijke informatie?**

**Hart-Leers** Ja, Evalueren moet o.b.v. feitelijke informatie

**Jongeren partij Heerlen** Ja

**Ouderen Partij Heerlen (OPH)** geen keuze

**Partij van de Arbeid (PvdA)** Jazeker, maar ook de rol die vanuit de gemeente is gekozen. Ambtelijk & ook van de wethouder.

**Stadspartij** Volmondig JA!

**Heeft de burger daadwerkelijk een stem in de evaluatie, bent u voorstander van gelijkwaardigheid. Of heeft de gemeente alleenrecht.**

**Hart-Leers** Afspraken en keuzes maak je met, samen en voor bewoners/omwonenden. Zeker niet vanuit een 'ivoren toren' gedachte.

---

**Jongeren partij Heerlen** De input van betrokken burgers en gebruikers opgeteld met de mogelijkheden die de gemeente heeft moeten wat ons betreft tot een uitgebalanceerd plan leiden dat op hoofdlijnen door iedereen ondersteund wordt. Gemeente moet transparant zijn over haar keuzes en mogelijkheden.

---

**Ouderen Partij Heerlen (OPH)** Formeel beslist de gemeente, de wethouder in dezen. Wel kan men daarvan afwijken, in het kader van burgerparticipatie en de Wet Openbaarheid van Bestuur, en inwoners laten meebeslissen.



**Partij van de Arbeid (PvdA)** De onderste steen moet boven wat nu precies de keuze is geweest om bepaalde straten bij voorbaat al uit te sluiten, maar ook om bepaalde straten niet te betrekken. De evaluatie zal door een onafhankelijk bureau gedaan moeten worden, binnen korte termijn dienen te worden afgerond en integraal aan de buurt ter beschikking worden gesteld. Voor ons zou de opdrachtverstrekking dan ook samen met de buurt moeten gebeuren.

**Stadsparij** Besluitvorming is voorbehouden aan de gemeente, maar daarbij is de inbreng van onze inwoners zeer zeker van belang. Maximale participatie moet zeker worden nagestreefd en is duidelijk een verbeterpunt voor bestuur gemeente, politiek en zeker voor het ambtelijk apparaat

#### WEL EEN REACTIE MAAR NIET OP ONZE VRAGEN

Twee partijen hebben besloten om wel een reactie te geven maar niet onze vragen te beantwoorden.

Een nieuwkomer in deze gemeente **Forum voor Democratie (FvD)** stelt het volgende: *“Als nieuwkomer zijn wij niet bekend met het dossier, wij hebben burgerparticipatie en veiligheid rondom scholen hoog in het vaandel staan. Burgers moeten ons inziens mee kunnen beslissen en voorzien worden van eerlijke, transparante en volledige informatie. Wij gaan graag met de bewoners het gesprek aan mochten wij in de Gemeenteraad komen.”*

Een partij die al lang actief is in Heerlen de **Socialistische Partij (SP)** stelt het volgende: *“Wij constateren dat verkeerswethouder C. Claessens al tijden treuzelt, ambtenaren de buurt in stuurt en onderzoeken laat doen. Als de wethouder vorig jaar meteen een knoop had doorgesneden had de buurt, de school en de gemeente nu duidelijkheid gehad en zaten we niet in deze situatie.”*

#### GEEN REACTIE ONTVANGEN

We hebben geen reactie mogen ontvangen van CDA, D66, VVD, Partij van de Dieren en de PVV.

